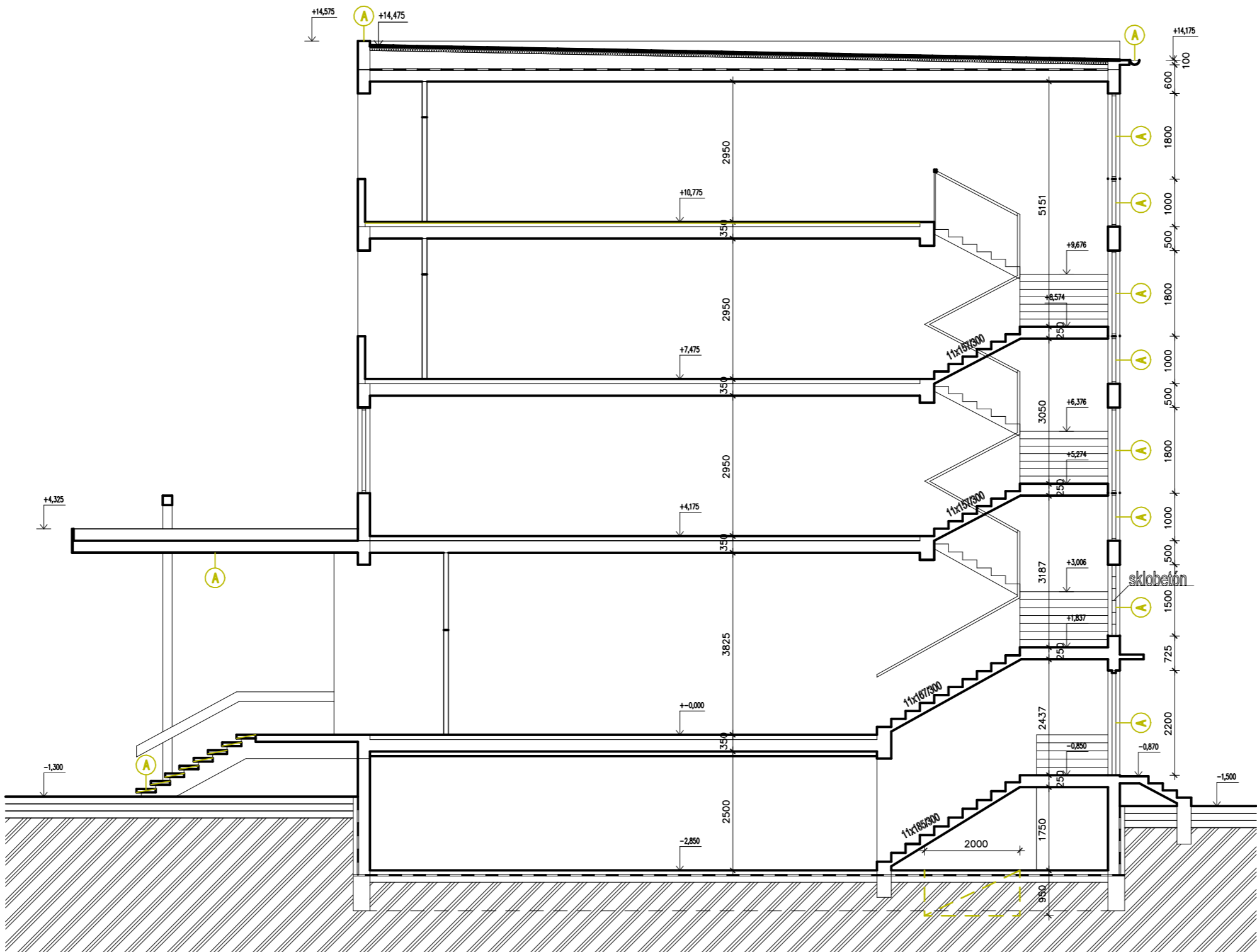




REZ A - A - skutokový stav



POZNÁMKA

-  KONŠTRUKCIE URČENÉ NA BÚRANIE
-  ASANÁCIA PRIEČOK  
ASANÁCIA VÝMENA INTERIÉROVÝCH DVERÍ  
ASANÁCIA NÁŠLAPNEJ VRSTVY PODLAHY  
ASANÁCIA VÝMENA OKIEN NA SCHODISKU  
ASANÁCIA VÝMENA BALKÓNOVÝCH DVERÍ A BOČNÝCH SVETLÍKOV  
ASANÁCIA VÝMENA SCHODISKOVÝCH STUPNÍ  
ASANÁCIA VÝMENA SCHODISKOVÉHO ZÁBRADLIA  
ASANÁCIA VÝMENA PODHLADU NA STRIEŠKE NAD VSTUPOM  
ASANÁCIA STROPU A PODLAHY PRE VÝŤAHOVÝ ŠACHTU  
VÝMENA DVERÍ ZÁSOBOVACIEHO VSTUPU  
VÝMENA ŽIABOV

VED. PROJ.	KRESLIL	VYPRACOVAL	KONTRLOVAL	STAVOMAT RS s.r.o.  Ing. Barnabás Mátyé autorizovaný stavebný inžinier licencia č. 3349/A*1 Trhové námestie č. 6 979 01 Rimavská Sobota
ING. B. MÁTÉ	ING. ARCH. Z. MÁTÉ	ING. ARCH. Z. MÁTÉ	ING. B. MÁTÉ	
INVESTOR : STREDNÁ ODBORNÁ ŠKOLA OBCHODU A SLUŽIEB, ŠPORTOVÁ 1, RIMAVSKÁ SOBOTA				
VYTVORENIE PRACOVÍSK ODBORNÉHO VÝCVIKU MULTIFUNKČNÝCH UČEBNÍ, STAVEBNÉ ÚPRAVY A DEBARIERIZÁCIA OBJEKTU MLADOSŤ				
Miesto stavby : RIMAVSKÁ SOBOTA		Č. PARCELY : 1064		
REZ A - A - skutkový stav				DÁTUM 10/2023
				STUPEŇ P
				MIERKA 1:100
				Č. VÝKR. A-5